

BIOLÓGIA TANTÁRGYHOZ

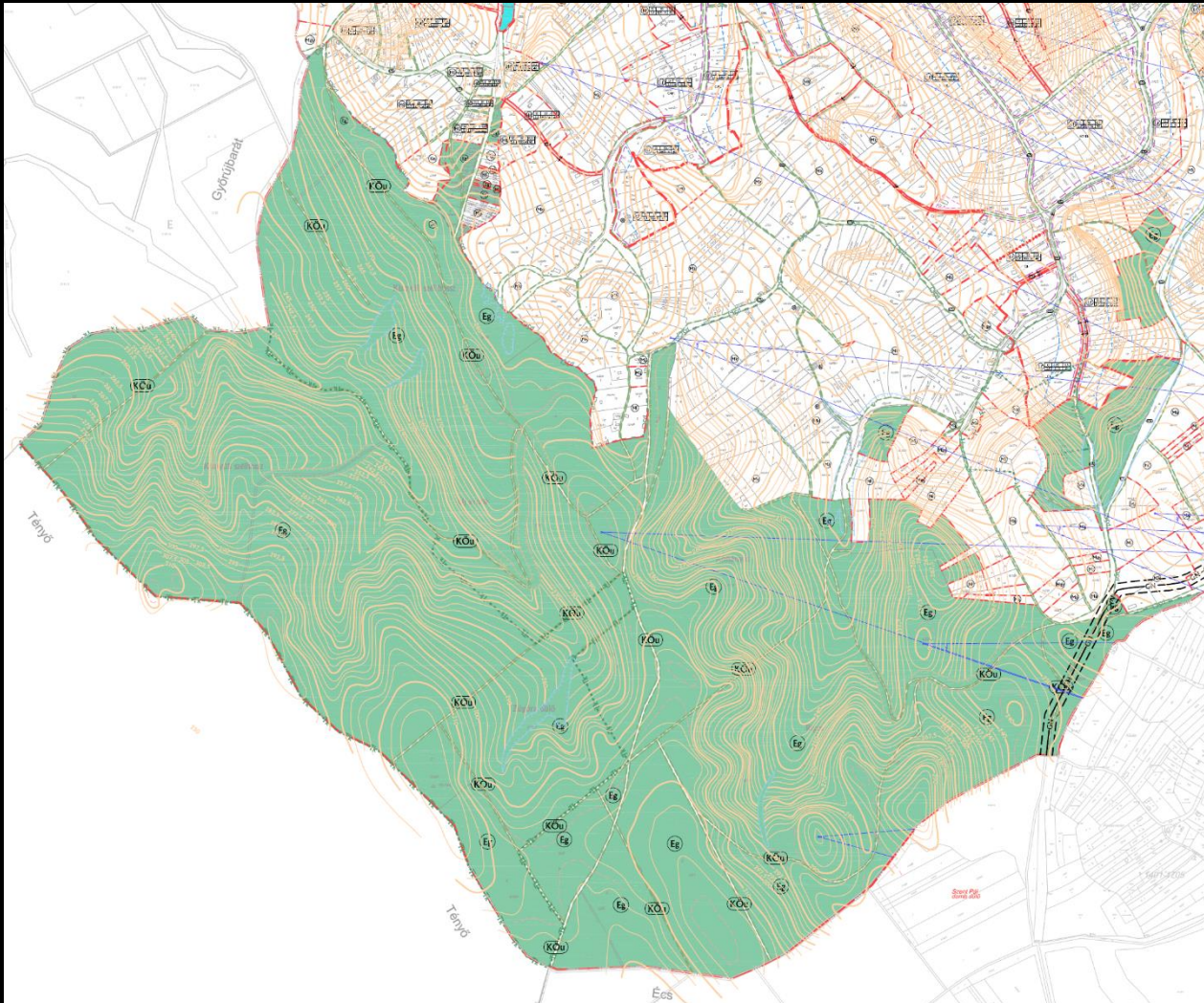
**NYÚL KÖZSÉG
BIOLÓGIAI
BEMUTATÁSA**

BIOLÓGIAI ÉRTÉKEK

A SOKORÓ ERDŐTERÜLETEI ÉS A PANNONHALMI TÁJVÉDELMI KÖRZET



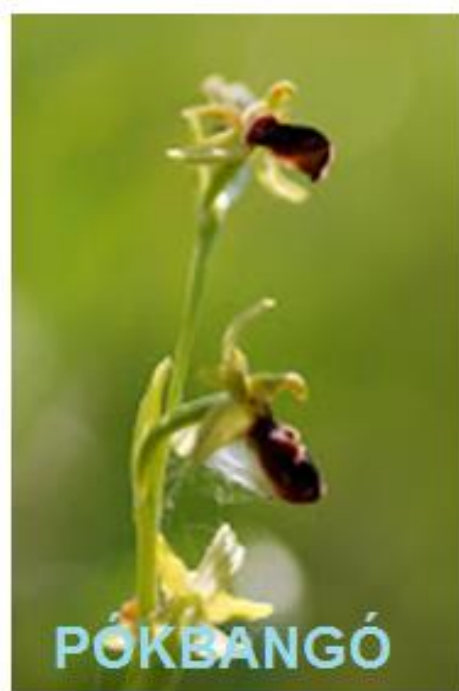
NYÚL KÖZSÉG ERDŐTERÜLETEI



Ma a község közigazgatási területének **13,3%-át borítja erdő**, amely 335 hektár területet jelent.

Ez kis részben (17,5%) állami erdő, zömmel (82,5%) pedig magánkézen van. Az összterület legnagyobb része egy 2,3 km²-es összefüggő tömböt alkot a község déli részén. Az erdők a legmagasabb vonulatokat foglalják el. A Lilától a Kőhányásig nagyjából 270 m-en, a Kőhányástól az écsi határszélig kb. 250 m körül van az erdőhatár.

**BANGÓK ÉS
KOSBOROK NYÚLON**



PÓKBANGÓ



MÉHBANGÓ



AGÁRKOSBOR



VITÉZKOSBOR



BÍBOROS KOSBOR



TARKA KOSBOR

LEÁNYKÖKÖRC SIN



**Az est becsuk, s egy fényes kéz kinyit,
Mikor a nap felhőtlen égre hág.
Becézem kelyhed érző bolyhait,
S tünődve kérdem: Lélek vagy virág?”
(Áprily Lajos: Leánykökörccsin)**



CSILLAG ŐSZIRÓZSA



FEHÉR MADÁRSISAK

VÉDETT VADVIRÁGOK NYÚLON



HEGYI ÁRVALÁNYHAJ



NAGY PACSIRTAFŰ



NAGY VAJVIRÁG



BOGLÁROS SZELLŐRÓZSA



BORZAS LEN

VÉDETT VADVIRÁGOK NYÚLON



MAGYAR REPCSÉNY



MAGAS GUBÓVIRÁG



HOMOKI KOCSORD



VÉDETT FÁK NYÚL KÖZSÉGBEN

- 1= A GYLKOS KERESZTET ŐRZŐ
HÁRSFA
- 2= A MÁRIA-SZOBORRA VIGYÁZÓ
VADGESZTENYEFA (KI KELLETT VÁGNI)
- 3= A KÜLSŐ INCSŐ TÖBEN ELÁGAZÓ
TÖLGYFÁI
- 4= A SZENT DONÁT-KÁPOLNÁT ÖVEZŐ
HÁRSFÁK



FECSCHEFARKÚ LEPKE



ATALANTALEPKE

VÉDETT PILLANGÓFAJOK NYÚLON



NAPPALI PÁVASZEM



BOGÁNCSELEPKE



KIS RÓKALEPKE



NAGY TARKALEPKE



FARKASALMA LEPKE

VÉDETT LEPKEFAJOK NYÚLON



KIS APOLLÓ-LEPKE



GYÁSZLEPKE



HAJNALPÍR LEPKE



KÖZÖNSÉGES CSÜNGŐLEPKE



GALAJSZENDER



SAKKTÁBLALEPKE

NYÚL KÖZSÉGBEN ÉLŐ LEPKÉFAJOK



CITROMLEPKE



NAGYFOLTÚ SZEMESLEPKE



DÍSZES TARKALEPKE

MEGGYVÁGÓ



SZÜRKE LÉGYKAPÓ



TENGELIC



ERDEI SZÜRKEBEGY



ÉNEKES MADÁR FAJOK NYÚL KÖZSÉG BEN



CSÍZ



ERDEI PINTY HÍM



ZÖLDIKE



BARÁTPOSZÁTA

KÖZÉP FAKOPÁNC



ÉNEKES RIGÓ



SZAJKÓ



SEREGÉLY



NYÚL KÖZSÉG MADÁRVILÁGA



SÁRGARIGÓ



ÉSZAKI ŐSZAPÓ



KENDERIKE



KERTI ROZSDAFARKÚ



A gyurgyalag

*Szőlőm végén, a part alatt
lakik egy tucat gyurgyalag,
számomra a legszebb madár,
mely tavaszonként visszajár.*

*Májusban nyíló tollvirág
elhagyva forró Afrikát
megjön végre a gyurgyalag
s elfoglalja a löszfalat.*

*Színpompás rovarfogó,
röpte nyilallva szárnyaló,
hangja lágy buborékolás,
nem tud ilyen dalt senki más!*

*De ha eljő az ősz, a tél,
a tengerentúlra visszatér
s szívembe csak emlék marad,
a legszebb madár, a gyurgyalag!*

Szűcs Mihály

EGERÉSZÖLYV



KABASÓLYOM



RAGADOZÓ MADARAK NYÚLON



KARVALY



FÜLESBAGOLY



GIM



VADDISZNÓ



RÓKA



ÓZ



NYEST

A NYÚL KÖZSÉGBEN VADON ÉLŐ EMLŐSÖK



BORZ



MÓKUS



VAKONDOK



SÜN



**MEZEI
NYÚL**